

NICHIEI SPACER

特インバート
ハンガー

TOKU
Invert
Hanger



外・内吊り兼用貫通型



新しいモノ造りへのチャレンジ
それがニチエイのモットーです。

●特長

- (1) 各種テストで確認された、高い安全性。
- (2) 樹脂製の為、製品堆積時に錆の発生がない。
- (3) Dロック使用で取付がワンタッチ。脱型時取り外しの手間がなく、作業性が良い。
- (4) 吊り上げ反転時の安全率が高い。[2個で7倍以上]
- (5) 吊り上げ反転治具が廉価。

●内吊り使用の特長

- (1) 施工現場の片側が擁壁等の場合の施工性が良い。
- (2) 施工時のやりかたの水糸が邪魔しないので、作業性が良い。
- (3) 既設のU型、水路等の取替工事及び市街地に於ける施工の場合、掘削及び埋め戻しの手間が少なく済む。



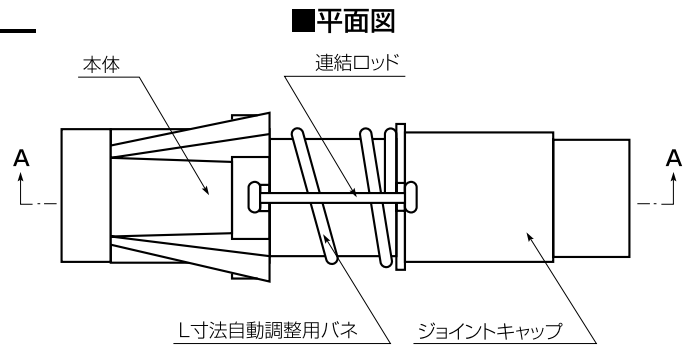
●インバートハンガー使用上の注意事項

- (1) 最大吊り上げ重量は、コンクリート強度 $19.6 \text{ (N/mm}^2)$ [$200 \text{ (kgf/cm}^2)$]以上を目安として、製品側面2点の天秤吊りで表示しました(2個で安全率7倍以上)。但し、 $19.6 \text{ (N/mm}^2)$ [$200 \text{ (kgf/cm}^2)$]以上であっても、養生直後の樹脂温度は高く、樹脂の剪断強度が低下していますので、常温及び外気温と同等以外の場合は使用しないで下さい。
- (2) コンクリートの強度不足によるスッポ抜けの危険性がありますので、製品の型枠脱型時には絶対に使用しないで下さい。
- (3) 最大吊り上げ重量以上の製品には、絶対に使用しないで下さい。
- (4) 吊り上げ反転には、弊社専用治具以外は使用しないで下さい。又、ネジは奥まで完全に締め込んで下さい。
- (5) 衝撃荷重のかかるような運搬・施工方法は避けて下さい。
- (6) 現場での反転の際は、別紙「取扱説明書 現場用」を現場責任者に必ず渡し、安全使用方法を厳守して下さい。
- (7) 垂直吊りには使用しないで下さい。

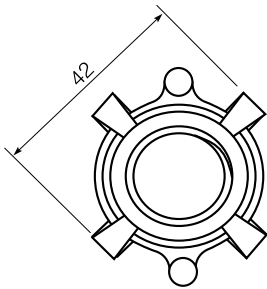
※弊社の注意事項(取扱説明書を含む)以外であっても、誤った使用方法及びコンクリート破損のみによる事故に対しては補償の対象外となります。

特インバートハンガー 組合わせ詳細図 PAT.P

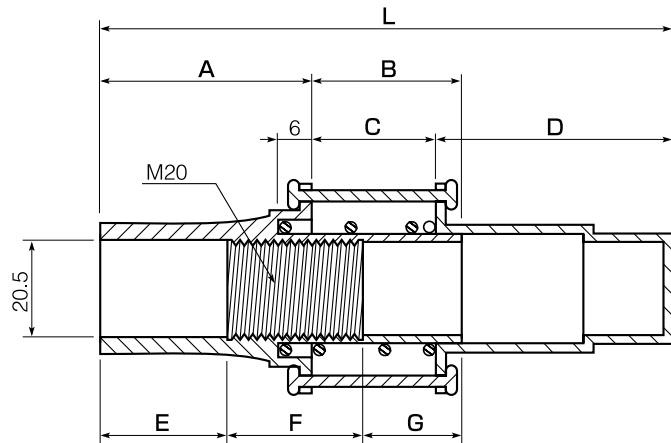
(外・内吊り兼用貫通型)



■左側面図



■A-A断面図



2

呼び名	寸法mm	L	A	B	C	D	E	F	G	1ケースの 入り個数	最大吊り上げ 反転重量 (kg)	備 考	
20× 40- 44	40- 44	40- 44	30	8.5	0- 4	10	9	21	8.5	1,300	600		
20× 45- 50	45- 54					13.5							15
20× 50- 55	50- 59					20							
20× 55- 60	55- 64	40	40	8.5	0- 4	15	19	26	18.5	1,000	900		
20× 60- 65	60- 69					20							
20× 65- 70	65- 74					25							
20× 70- 85	70- 89					28.5							0-19
20× 85-100	85-109	110-134	40	8.5	0-24	45	24	26	18.5	700	1,100		
20× 100-115	95-119					55							
20× 115-130	110-134					70							

※最大吊り上げ反転重量は、側面2点吊り(2個1組)の値です。

※L寸法はスプリングにより自動的に微調整されます。

※内吊り使用の場合は出荷又は施工時にジョイントキャップの後部を軽く打ち抜いて下さい。

※上記以外の詳しい資料は別紙取扱説明書をご参照下さい。

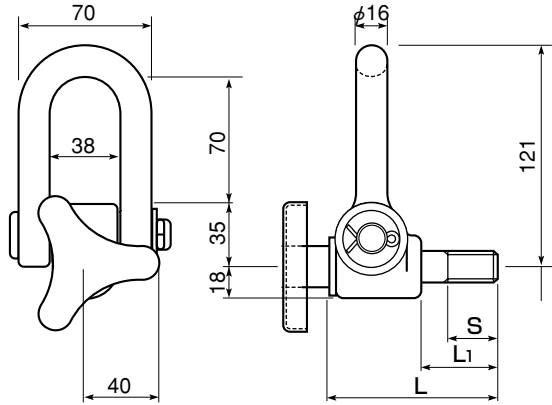


吊り上げ反転治具

PAT.P

日栄の
スペーサ

形状S

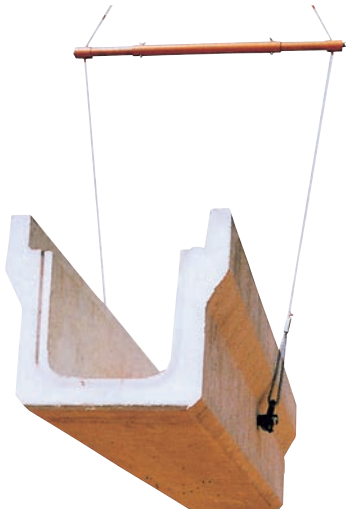


吊り上げ反転治具寸法表

3

呼び名	寸法mm	使用荷重 (kg)	ボルト	L	L ₁	S	ハンドル カラー	特インパートハンガー 使用サイズ	備考
20× 40S		900	M20	91	40	25	クリーム	20× 40- 44~45-50	
20× 50S		1,000		101	50	35	ブルー	20× 50- 55~65-70	
20× 70S		1,600		121	70	45	グレー	20× 70- 85	
20× 80S				131	80	55	ブラック	20× 85-100	
20× 90S				141	90	65	レッド	20×100-115	
20×110S				161	110	85	グリーン	20×115-130	

※使用荷重は、側面2点吊り(2個1組)の値です。



▲外吊り

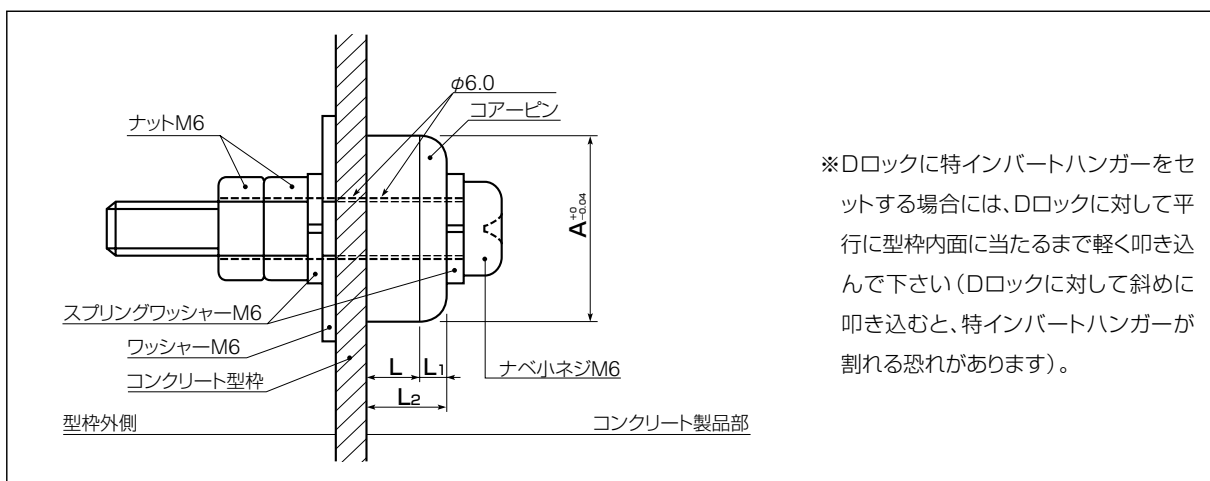
▲内吊り

特インバートハンガー用Dロック

日栄の
スペーサ

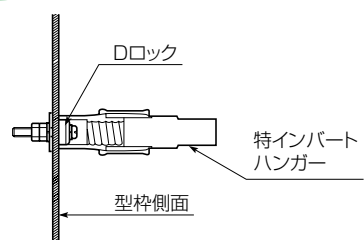
●特長

特インバートハンガーをワンタッチで取付脱型出来ます。コアピン、付属部品とも材質はSUS304です。

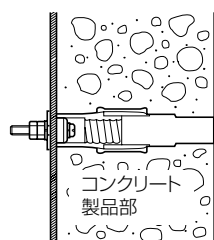


呼び名	寸法mm	A	L	L1	L2	特インバートハンガー使用サイズ	備考
M20L7-20.6		20.6	7	R3	10	20×40-44 20×115-130	

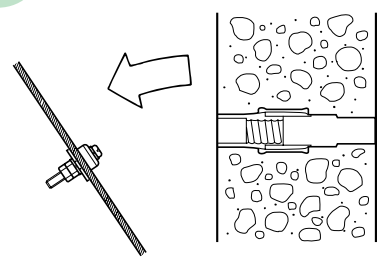
1. 特インバートハンガー取付



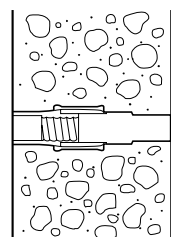
2. コンクリート投入



3. 製品型枠脱型



4. 終了

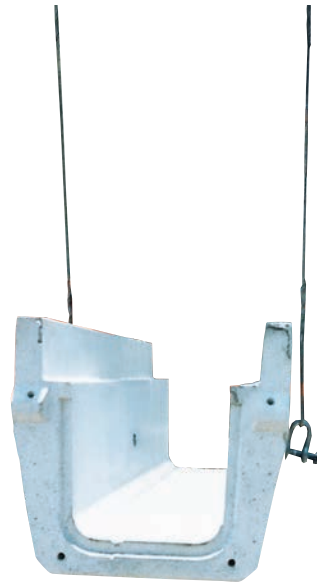


使用方法

1. 特インバートハンガーをDロックに対して平行に軽く叩き込んで下さい。
2. 取り付けした特インバートハンガーに直接当たらないようにコンクリートを投入して下さい。
3. 脱型時は型枠側面を静かに倒して下さい。
4. 終了



▲外吊りにて吊り上げ



▲外吊りにて反転



▲内吊りにて施工



▲施工現場

NICHIEI SPACER

スペーサの総合メーカー



株式会社日栄商事

本社 〒501-6238
岐阜県羽島市江吉良町江中7-16
TEL (058)398-3611 (代表)
FAX (058)398-3610

関東営業所 千葉県市川市八幡3-8-11
TEL (047)324-6585 (代表)
FAX (047)324-6688

九州営業所 鹿児島市魚見町142-4
TEL (099)266-3545 (代表)
FAX (099)266-3558

代理店・取扱店 札幌、江別、福島、埼玉、石川、岐阜、京都
大阪、広島、山口、香川、福岡、沖縄

URL <http://www.nichiei-spacer.com>

※カタログに記載されている製品は改良の為、形状及び入り個数の変更をする場合がありますので、あらかじめ御了承下さい。

■ 代理店名